

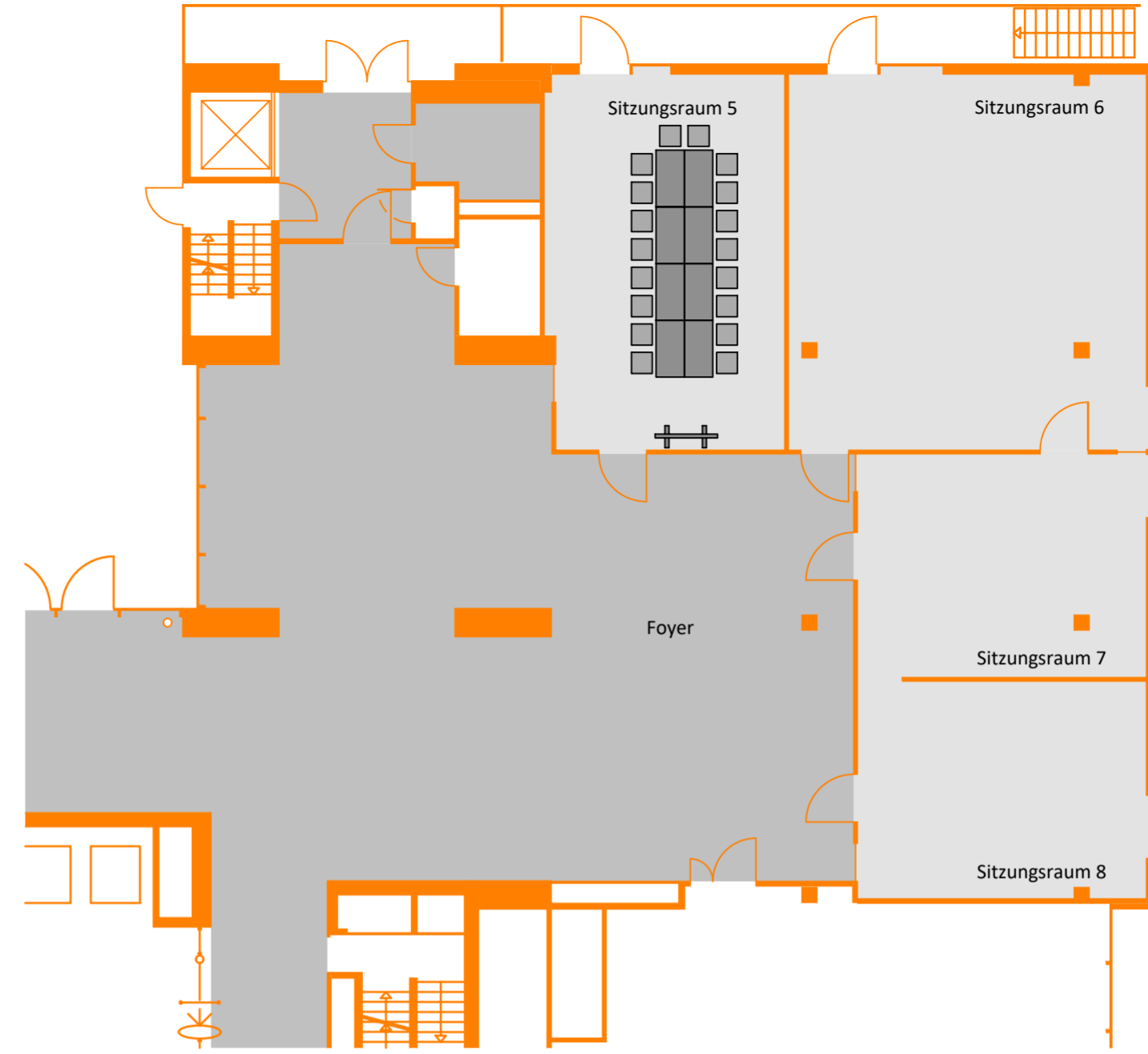
GENO-Haus

Sitzungsraum 5
Erdgeschoss

Reihenbestuhlung

Variante A

Fläche Sitzungsraum 63 m²
gesamt 48 Personen



GENO-Haus

Sitzungsraum 5
Erdgeschoss

Block-Form

Variante B

Fläche Sitzungsraum 63 m²
gesamt 18 Personen



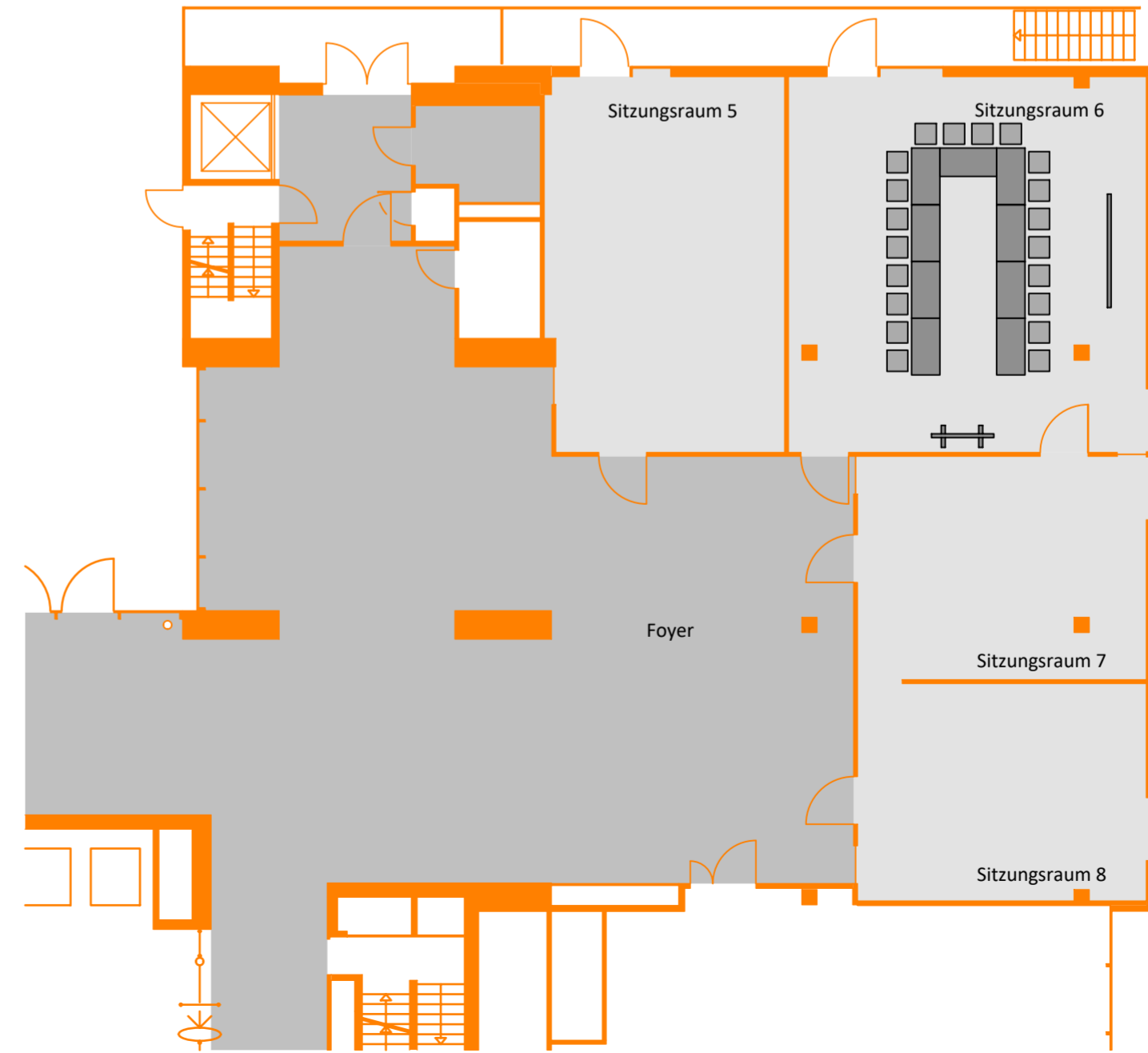
GENO-Haus

Sitzungsraum 6
Erdgeschoss

Reihenbestuhlung

Variante A

Fläche Sitzungsraum 94 m²
gesamt 44 + 2 Personen



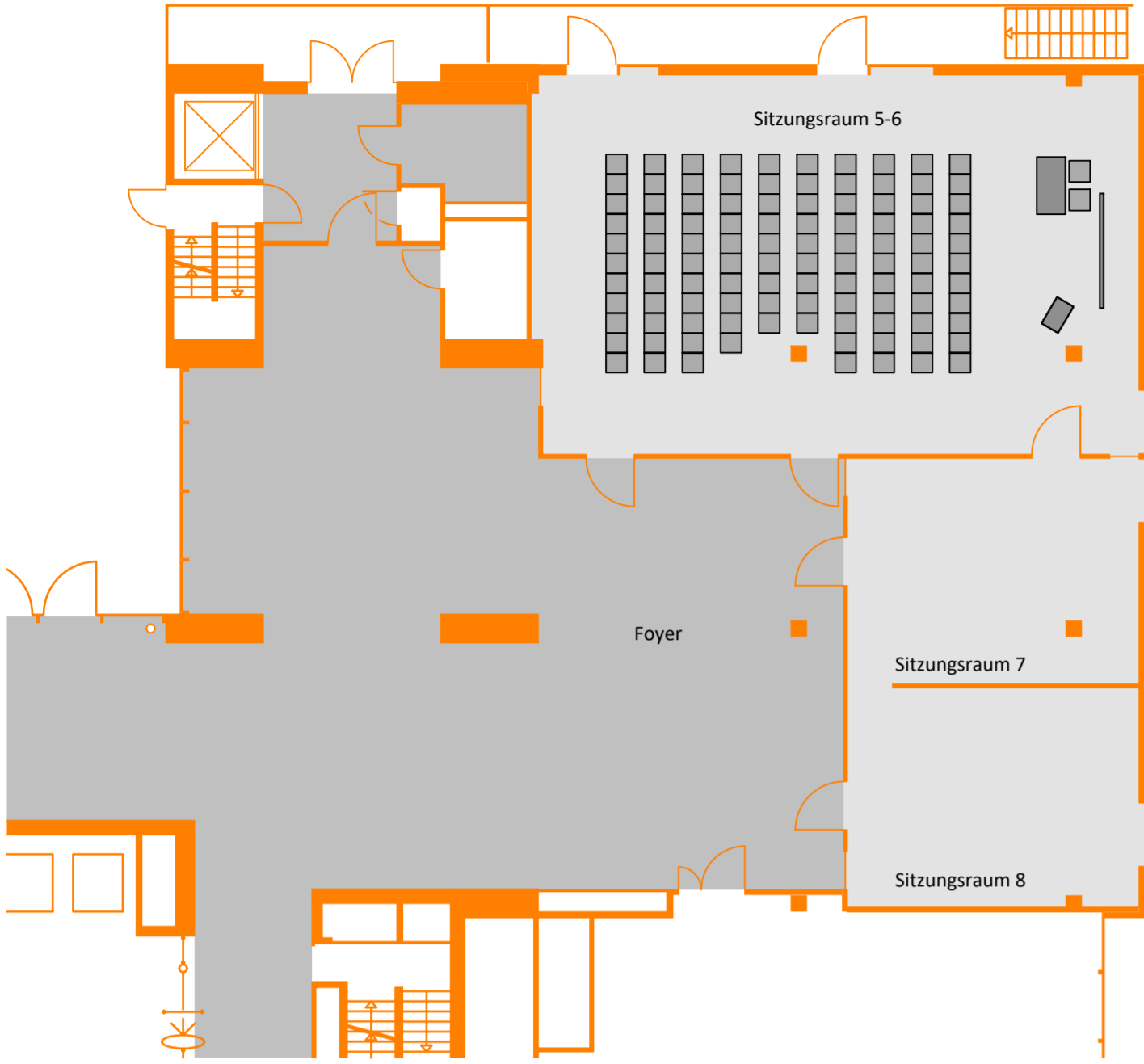
GENO-Haus

Sitzungsraum 6
Erdgeschoss

U- Form

Variante C

Fläche Sitzungsraum 94 m²
gesamt 20 Personen



GENO-Haus

Sitzungsraum 5-6
Erdgeschoss

Reihenbestuhlung

Variante A

Fläche Sitzungsraum 157 m²
gesamt 105 + 2 Personen



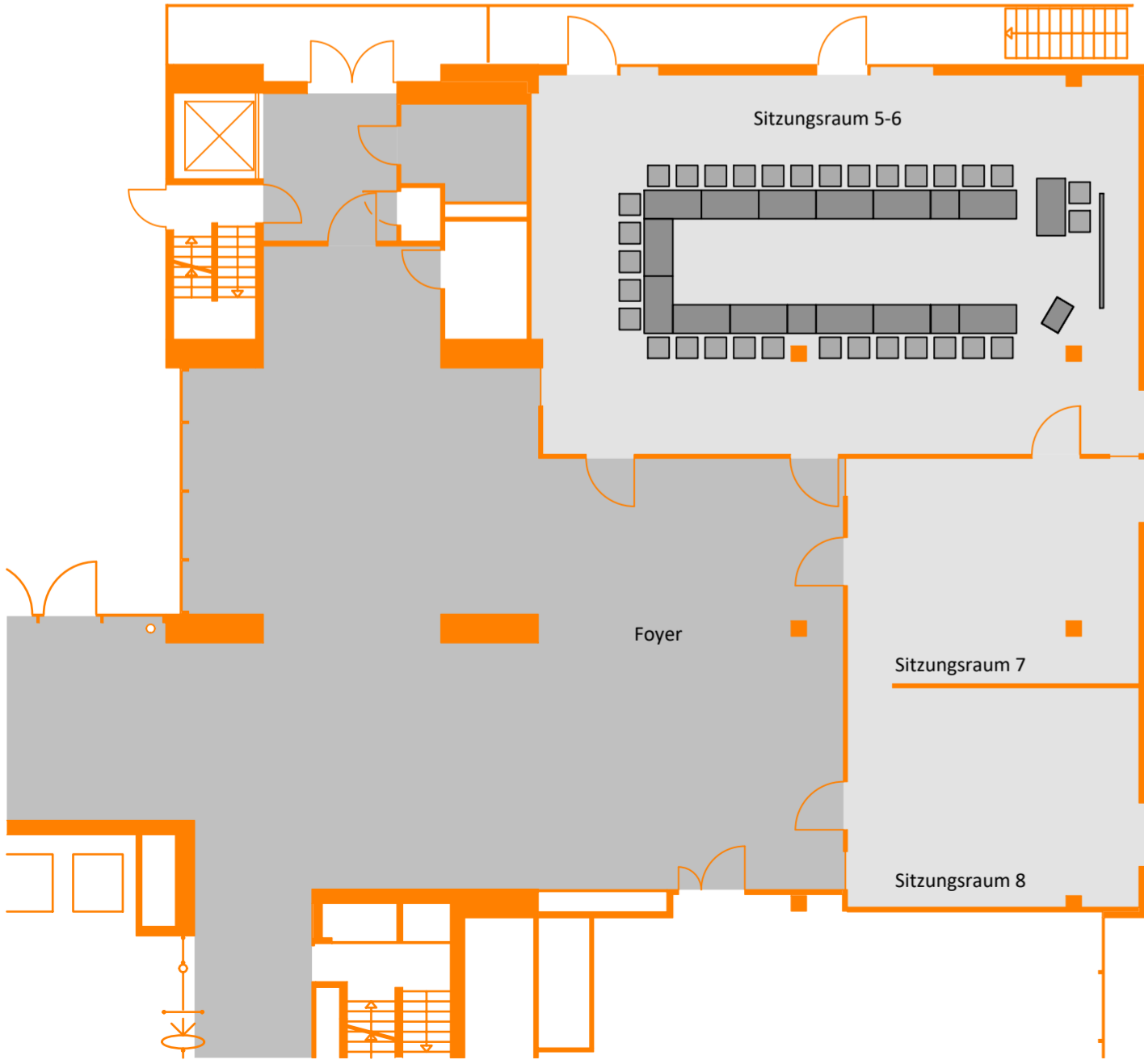
GENO-Haus

Sitzungsraum 5-6
Erdgeschoss

Parlamentarische Bestuhlung

Variante B

Fläche Sitzungsraum 157 m²
gesamt 36 + 2 Personen



GENO-Haus

Sitzungsraum 5-6
Erdgeschoss

U- Form

Variante C

Fläche Sitzungsraum 157 m²
gesamt 30 + 2 Personen



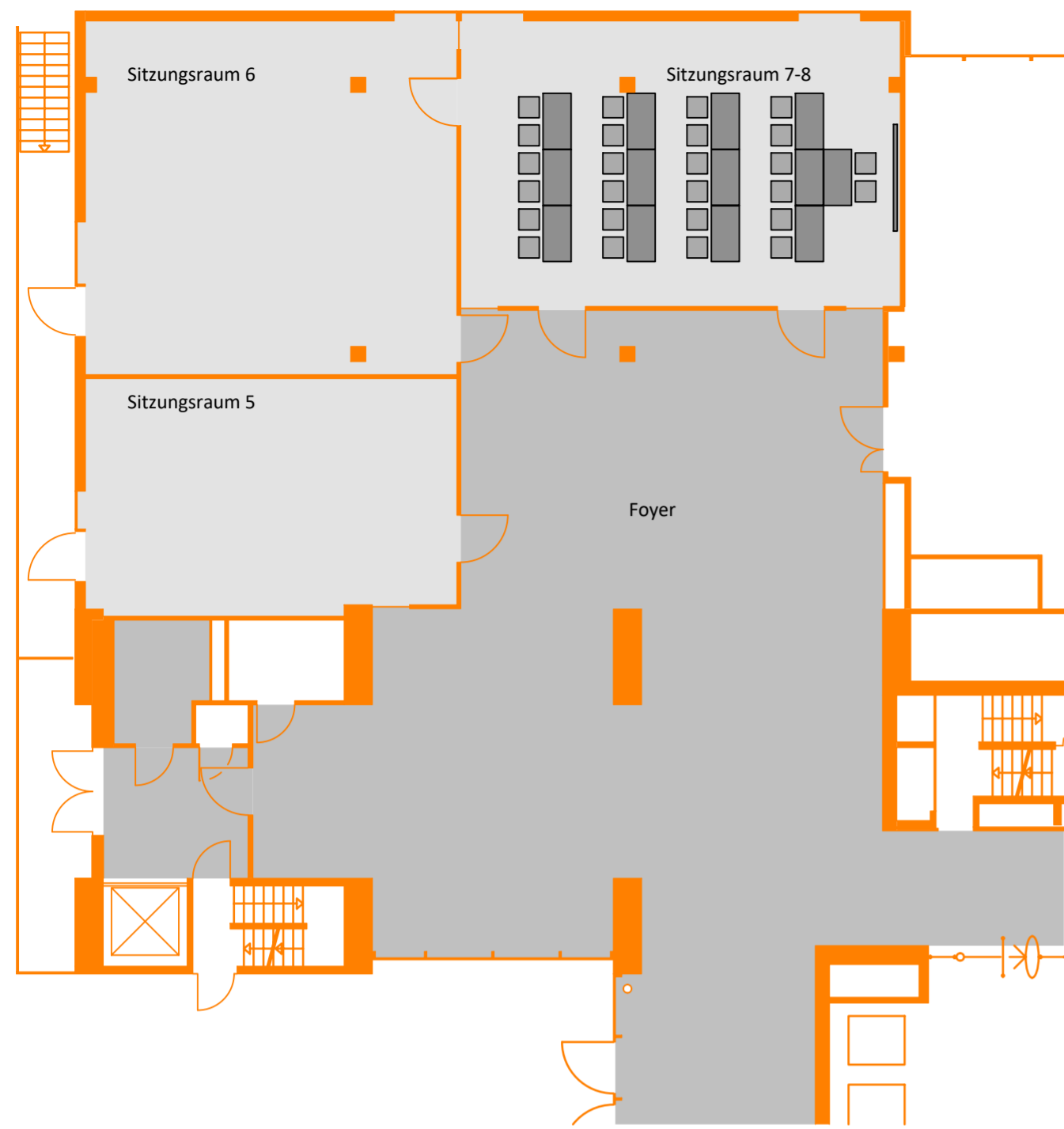
GENO-Haus

Sitzungsraum 7-8
Erdgeschoss

Reihenbestuhlung

Variante A

Fläche Sitzungsraum 90 m²
gesamt 56 + 2 Personen



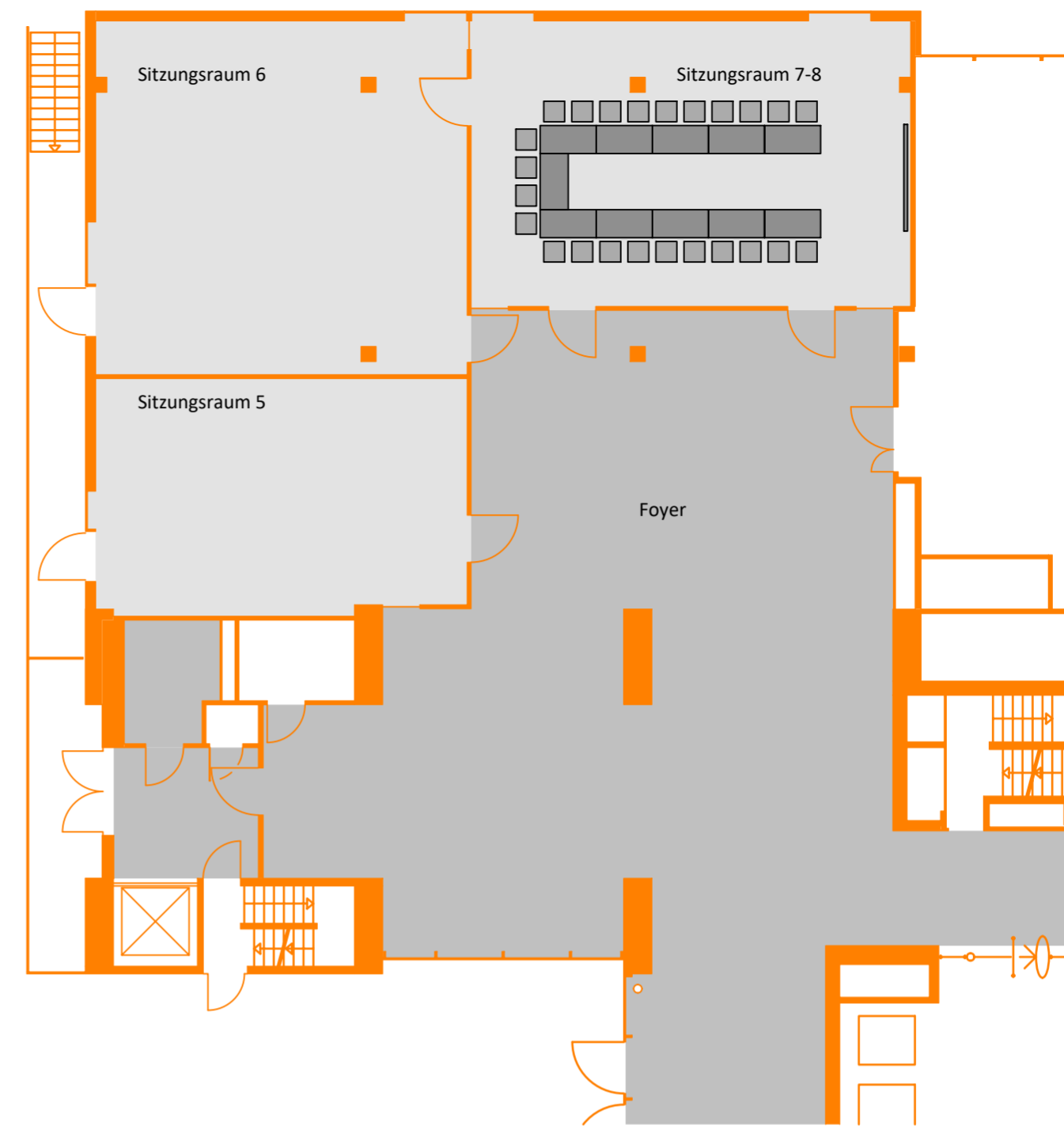
GENO-Haus

Sitzungsraum 7-8
Erdgeschoss

Parlamentarische Bestuhlung

Variante B

Fläche Sitzungsraum 90 m²
gesamt 24 + 2 Personen



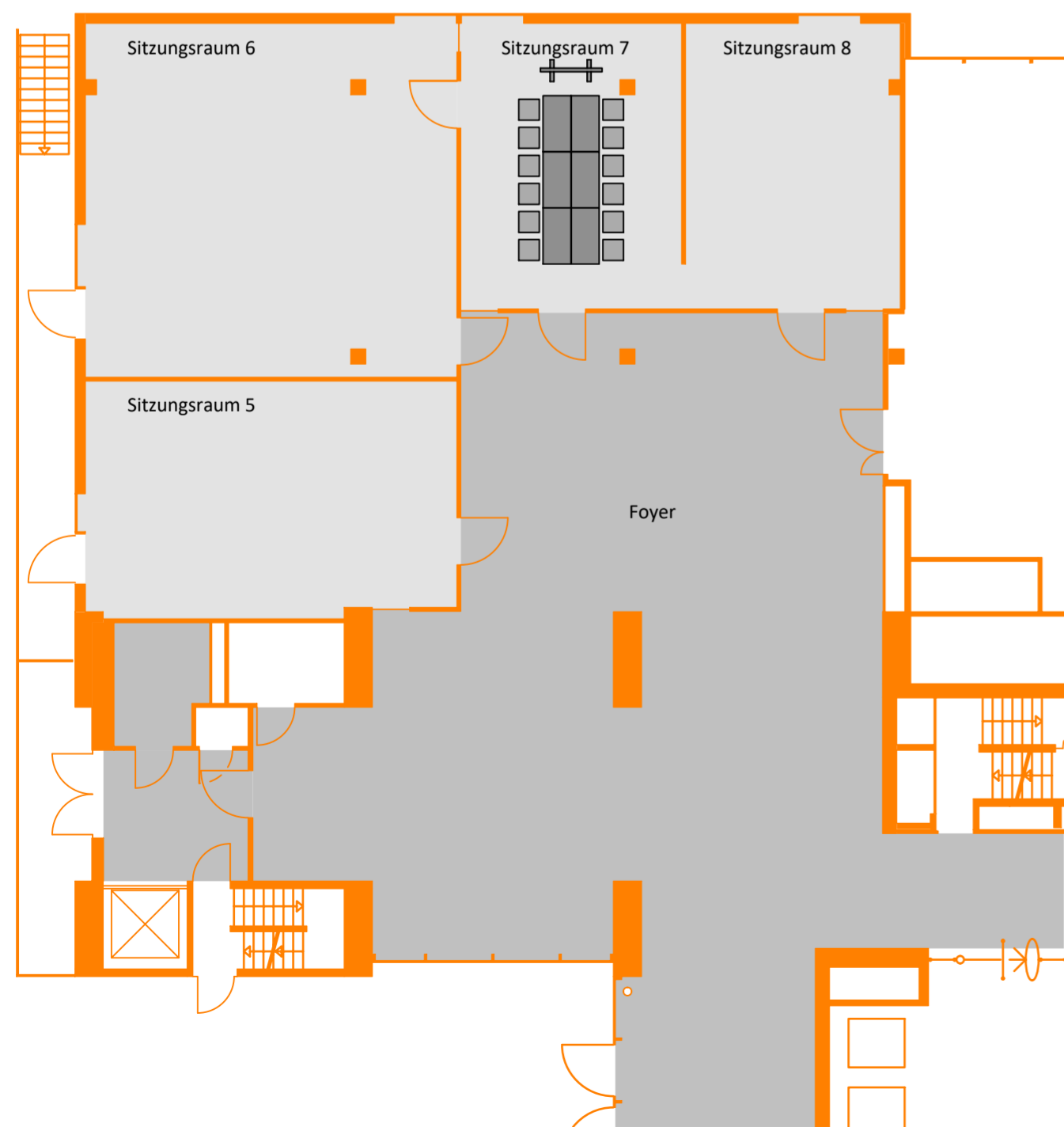
GENO-Haus

Sitzungsraum 7-8
Erdgeschoss

U- Form

Variante C

Fläche Sitzungsraum 90 m²
gesamt 24 Personen



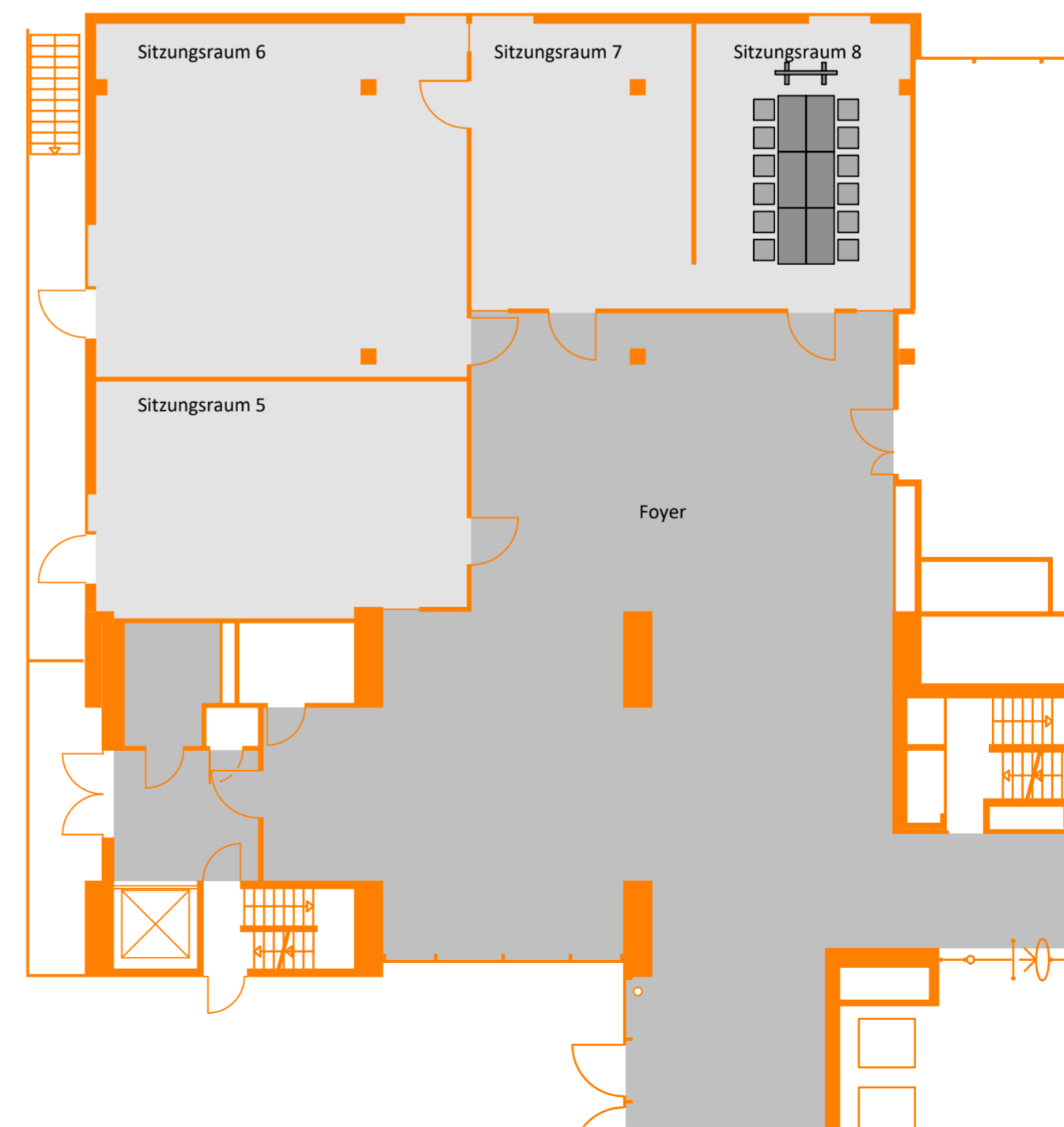
GENO-Haus

Sitzungsraum 7
Erdgeschoss

Block-Form

Variante D

Fläche Sitzungsraum 46 m²
gesamt 12 Personen



GENO-Haus

Sitzungsraum 8
Erdgeschoss

Block-Form

Variante D

Fläche Sitzungsraum 44 m²
gesamt 12 Personen